

# OBRA NUEVA EN EL CENTRO DE MIÑO



981782352 - 627456839

[info@poisayvalino.es](mailto:info@poisayvalino.es)

**PISOS DE 1, 2,  
3 Y 4  
DORMITORIOS.  
CON TERRAZA Y  
VISTAS AL MAR.**





## EXCELENTES ACABADOS Y CALIDADES



CALEFACCIÓN HILO RADIANTE POR AEROTERMIA  
EFICIENCIA ENERGÉTICA B





**COCINAS AMUEBLADAS YEQUIPADAS CON ELECTRODOMÉSTICOS BOSCH.**



EN UN  
ENTORNO  
NATURAL  
PRIVILEGIADO



Inmobiliaria  
**poisayvalino.es**

EN PLENO CENTRO Y A UN PASO DE LA PLAYA DE LA ALAMEDA





**FERROL**

**A CORUÑA**



**UBICADO EN UNA DE LAS RÍAS MÁS PRIVILEGIADAS DE GALICIA**





EXCELENTE UBICACIÓN A 20 MINUTOS DE A CORUÑA Y FERROL.



**Excelentes comunicaciones (AP-9, N-651, Ferrocarril)**

**PVP: 155.000€+IVA.**

**2 DORMITORIOS  
2 BAÑOS  
SALÓN-COMEDOR,  
COCINA Y TERRAZA.  
PLAZA DE GARAJE Y TRASTERO.**

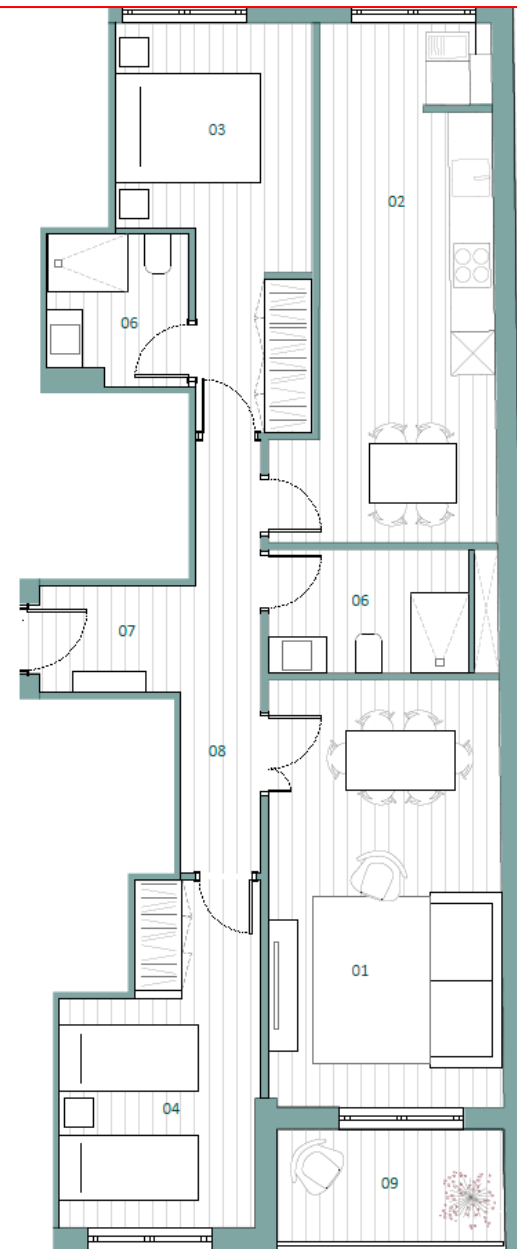
**TERRAZA DE 4,95M2.**

**VISTAS AL MAR.**

**PLANTA TIPO A  
2 DORMITORIOS & 2 BAÑOS**

01. salón/comedor	19.15 m <sup>2</sup>
02. cocina	16.70 m <sup>2</sup>
03. dormitorio ppal	11.90 m <sup>2</sup>
04. dormitorio II	11.20 m <sup>2</sup>
05. aseo I	5.10 m <sup>2</sup>
06. aseo II	3.60 m <sup>2</sup>
07. vestíbulo	8.30 m <sup>2</sup>
08. distribuidor	5.45 m <sup>2</sup>
09. terraza	4.95 m <sup>2</sup>

superficie construida: 95.70 m<sup>2</sup>  
superficie útil: 81.10 m<sup>2</sup>



**PVP: 160.000€+IVA.**

**2 DORMITORIOS  
2 BAÑOS  
SALÓN-COMEDOR,  
COCINA Y TERRAZA.  
PLAZA DE GARAJE Y TRASTERO.**

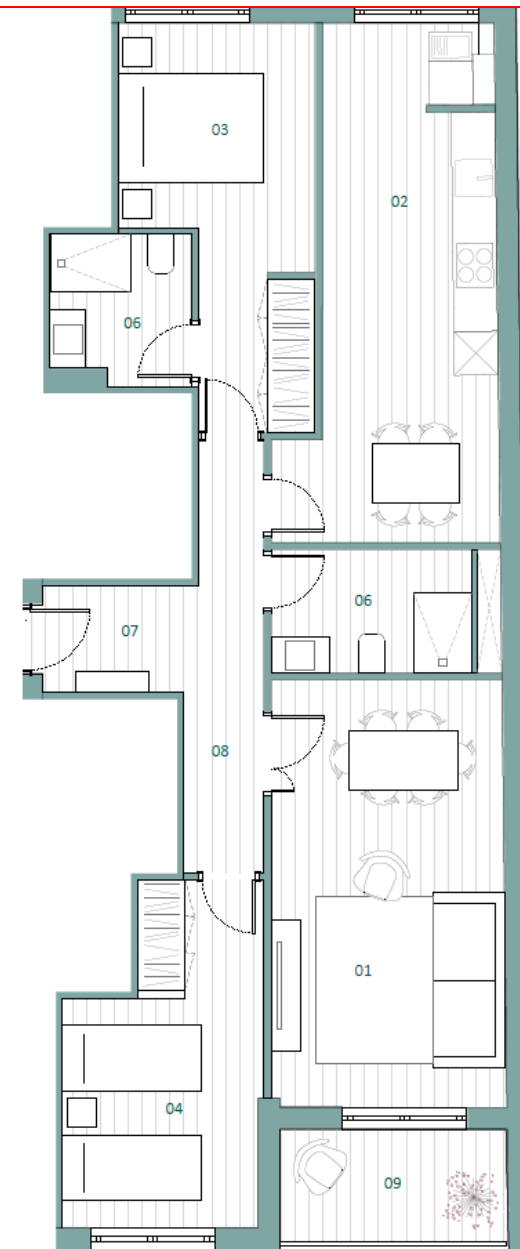
**TERRAZA DE 4,95M2.**

**VISTAS AL MAR.**

**PLANTA TIPO A  
2 DORMITORIOS & 2 BAÑOS**

01. salón/comedor	19.15 m <sup>2</sup>
02. cocina	16.70 m <sup>2</sup>
03. dormitorio ppal	11.90 m <sup>2</sup>
04. dormitorio II	11.20 m <sup>2</sup>
05. aseo I	5.10 m <sup>2</sup>
06. aseo II	3.60 m <sup>2</sup>
07. vestíbulo	8.30 m <sup>2</sup>
08. distribuidor	5.45 m <sup>2</sup>
09. terraza	4.95 m <sup>2</sup>

superficie construida: 95.70 m<sup>2</sup>  
superficie útil: 81.10 m<sup>2</sup>



**PVP: 165.000€+IVA.**

**2 DORMITORIOS  
2 BAÑOS  
SALÓN-COMEDOR,  
COCINA Y TERRAZA.  
PLAZA DE GARAJE Y TRASTERO.**

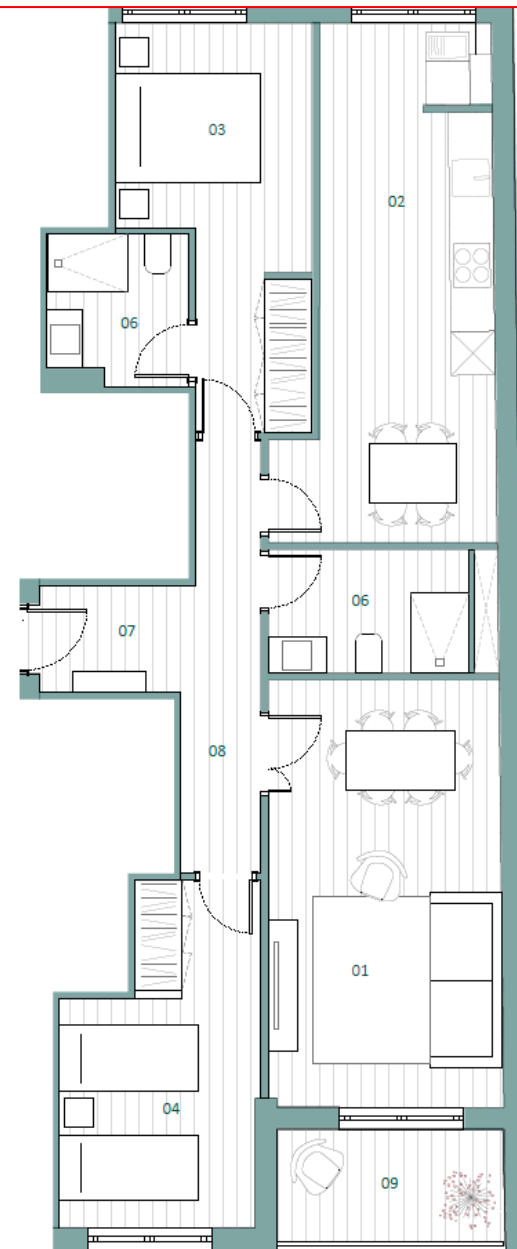
**TERRAZA DE 4,95M2.**

**VISTAS AL MAR.**

**PLANTA TIPO A  
2 DORMITORIOS & 2 BAÑOS**

01. salón/comedor	19.15 m <sup>2</sup>
02. cocina	16.70 m <sup>2</sup>
03. dormitorio ppal	11.90 m <sup>2</sup>
04. dormitorio II	11.20 m <sup>2</sup>
05. aseo I	5.10 m <sup>2</sup>
06. aseo II	3.60 m <sup>2</sup>
07. vestíbulo	8.30 m <sup>2</sup>
08. distribuidor	5.45 m <sup>2</sup>
09. terraza	4.95 m <sup>2</sup>

superficie construida: 95.70 m<sup>2</sup>  
superficie útil: 81.10 m<sup>2</sup>



**1 DORMITORIO  
1 BAÑO,  
SALÓN-COMEDOR  
COCINA EQUIPADA  
PLAZA DE GARAJE Y  
TRASTERO.**

**PLANTA 1ºB: 54,85M2 CONSTRUIDOS**

**PVP: 99.900€+IVA.**



**PLANTA TIPO B  
1 DORMITORIO & 1 BAÑO**

01. salón/comedor	17.20 m <sup>2</sup>
02. cocina	8.45 m <sup>2</sup>
03. dormitorio ppal	11.03 m <sup>2</sup>
04. aseo	4.25 m <sup>2</sup>
05. vestibulo	5.35 m <sup>2</sup>

superficie construida: 54.85 m<sup>2</sup>  
superficie útil: 46.28 m<sup>2</sup>



**1 DORMITORIO  
1 BAÑO,  
SALÓN-COMEDOR  
COCINA EQUIPADA  
PLAZA DE GARAJE Y  
TRASTERO.**

**PLANTA 2ºB: 54,85M2 CONSTRUIDOS**

**PVP: 105.000€+IVA.**



**PLANTA TIPO B  
1 DORMITORIO & 1 BAÑO**

01. salón/comedor	17.20 m <sup>2</sup>
02. cocina	8.45 m <sup>2</sup>
03. dormitorio ppal	11.03 m <sup>2</sup>
04. aseo	4.25 m <sup>2</sup>
05. vestíbulo	5.35 m <sup>2</sup>

superficie construida: 54.85 m<sup>2</sup>  
superficie útil: 46.28 m<sup>2</sup>



**1 DORMITORIO  
1 BAÑO,  
SALÓN-COMEDOR  
COCINA EQUIPADA  
PLAZA DE GARAJE Y  
TRASTERO.**

**PLANTA 3ºB: 54,85M2 CONSTRUIDOS**

**PVP: 110.000€+IVA.**



**PLANTA TIPO B  
1 DORMITORIO & 1 BAÑO**

01. salón/comedor	17.20 m <sup>2</sup>
02. cocina	8.45 m <sup>2</sup>
03. dormitorio ppal	11.03 m <sup>2</sup>
04. aseo	4.25 m <sup>2</sup>
05. vestíbulo	5.35 m <sup>2</sup>

superficie construida: 54.85 m<sup>2</sup>  
superficie útil: 46.28 m<sup>2</sup>

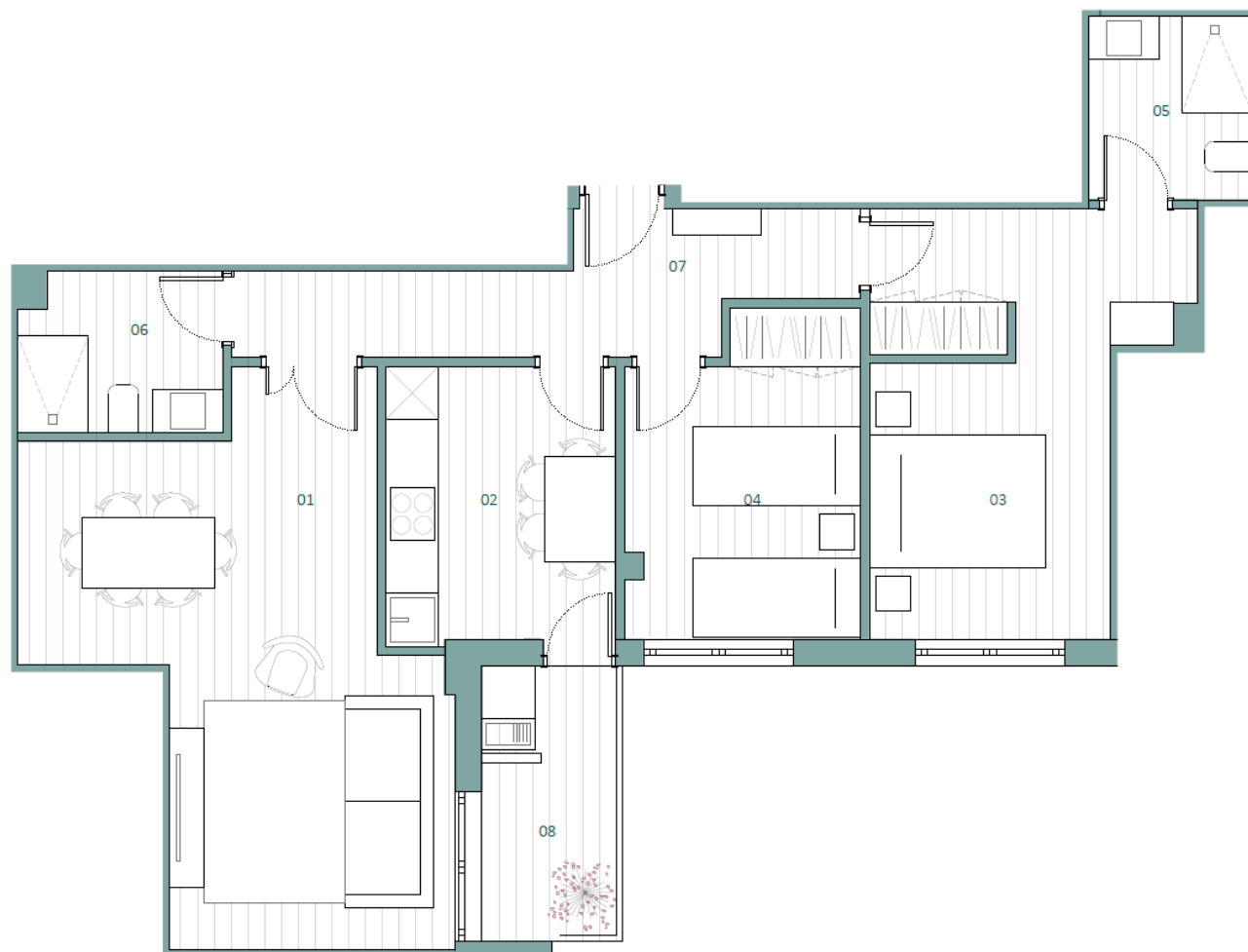


**2 DORMITORIOS**  
**2 BAÑOS**  
**SALÓN-COMEDOR**  
**COCINA EQUIPADA**  
**TERRAZA**  
**PLAZA DE GARAJE Y**  
**TRASTERO.**

**TERRAZA DE 3,40M2**

**PLANTA 1ºC: 86,10M2 CONSTRUIDOS**

**PVP: 165.000€+IVA.**



**PLANTA TIPO C**  
**2 DORMITORIOS & 2 BAÑOS**

01. salón/comedor	22.40 m <sup>2</sup>
02. cocina	9.85 m <sup>2</sup>
03. dormitorio ppal	14.45 m <sup>2</sup>
04. dormitorio II	9.25 m <sup>2</sup>
05. aseo I	3.70 m <sup>2</sup>
06. aseo II	4.05 m <sup>2</sup>
07. vestíbulo	8.30 m <sup>2</sup>
08. terraza	3.40 m <sup>2</sup>

superficie construida: 86.10 m<sup>2</sup>  
superficie útil: 75.40 m<sup>2</sup>





**2 DORMITORIOS**  
**2 BAÑOS**  
**SALÓN-COMEDOR**  
**COCINA EQUIPADA**  
**TERRAZA**  
**PLAZA DE GARAJE Y**  
**TRASTERO.**

**TERRAZA DE 3,40M2**

**PLANTA 2ºC: 86,10M2 CONSTRUIDOS**

**PVP: 170.000€+IVA.**



**PLANTA TIPO C**  
2 DORMITORIOS & 2 BAÑOS

01. salón/comedor	22.40 m <sup>2</sup>
02. cocina	9.85 m <sup>2</sup>
03. dormitorio ppal	14.45 m <sup>2</sup>
04. dormitorio II	9.25 m <sup>2</sup>
05. aseo I	3.70 m <sup>2</sup>
06. aseo II	4.05 m <sup>2</sup>
07. vestíbulo	8.30 m <sup>2</sup>
08. terraza	3.40 m <sup>2</sup>

superficie construida: 86.10 m<sup>2</sup>  
superficie útil: 75.40 m<sup>2</sup>



**2 DORMITORIOS**  
**2 BAÑOS**  
**SALÓN-COMEDOR**  
**COCINA EQUIPADA**  
**TERRAZA**  
**PLAZA DE GARAJE Y**  
**TRASTERO.**

**TERRAZA DE 3,40M2**

**PLANTA 3ºC: 86,10M2 CONSTRUIDOS**

**PVP: 175.000€+IVA.**



**PLANTA TIPO C**  
**2 DORMITORIOS & 2 BAÑOS**

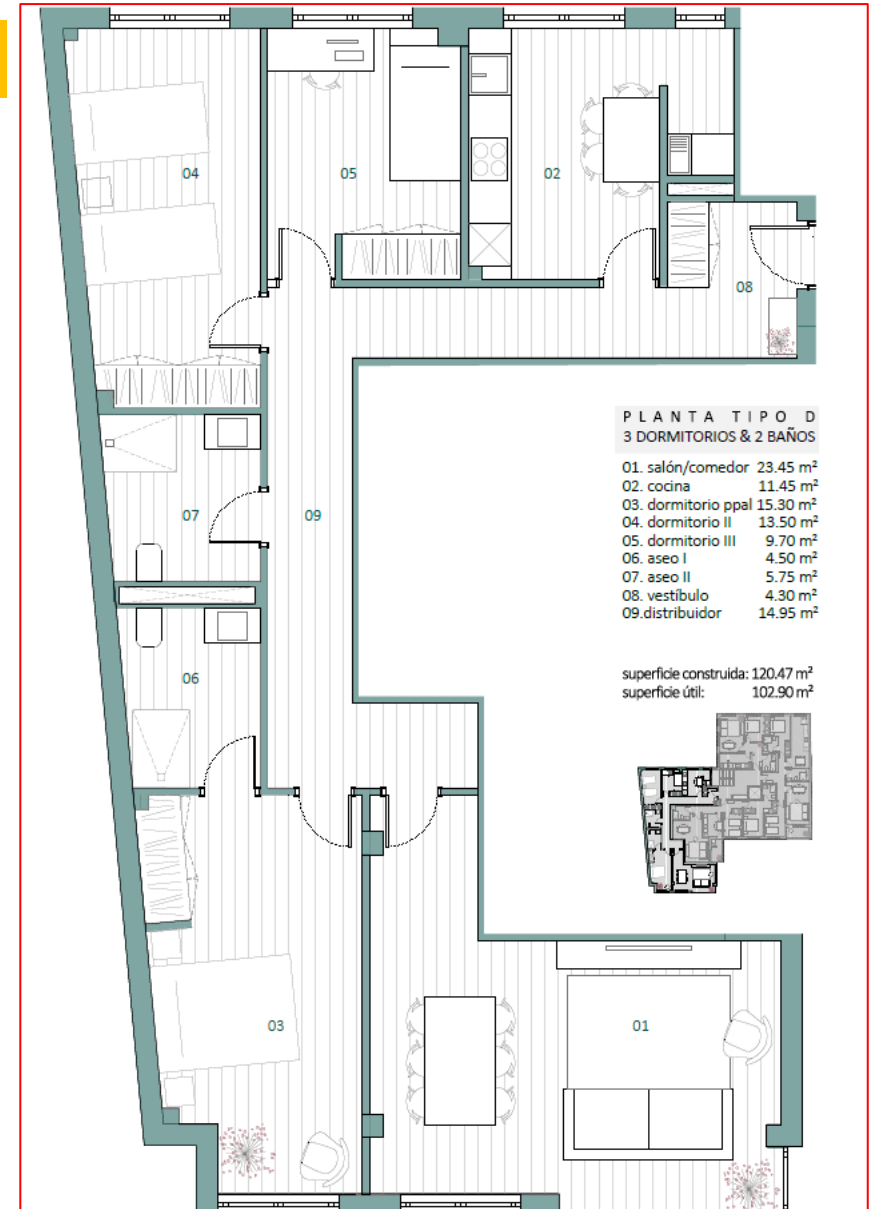
01. salón/comedor	22.40 m <sup>2</sup>
02. cocina	9.85 m <sup>2</sup>
03. dormitorio ppal	14.45 m <sup>2</sup>
04. dormitorio II	9.25 m <sup>2</sup>
05. aseo I	3.70 m <sup>2</sup>
06. aseo II	4.05 m <sup>2</sup>
07. vestíbulo	8.30 m <sup>2</sup>
08. terraza	3.40 m <sup>2</sup>

superficie construida: 86.10 m<sup>2</sup>  
superficie útil: 75.40 m<sup>2</sup>



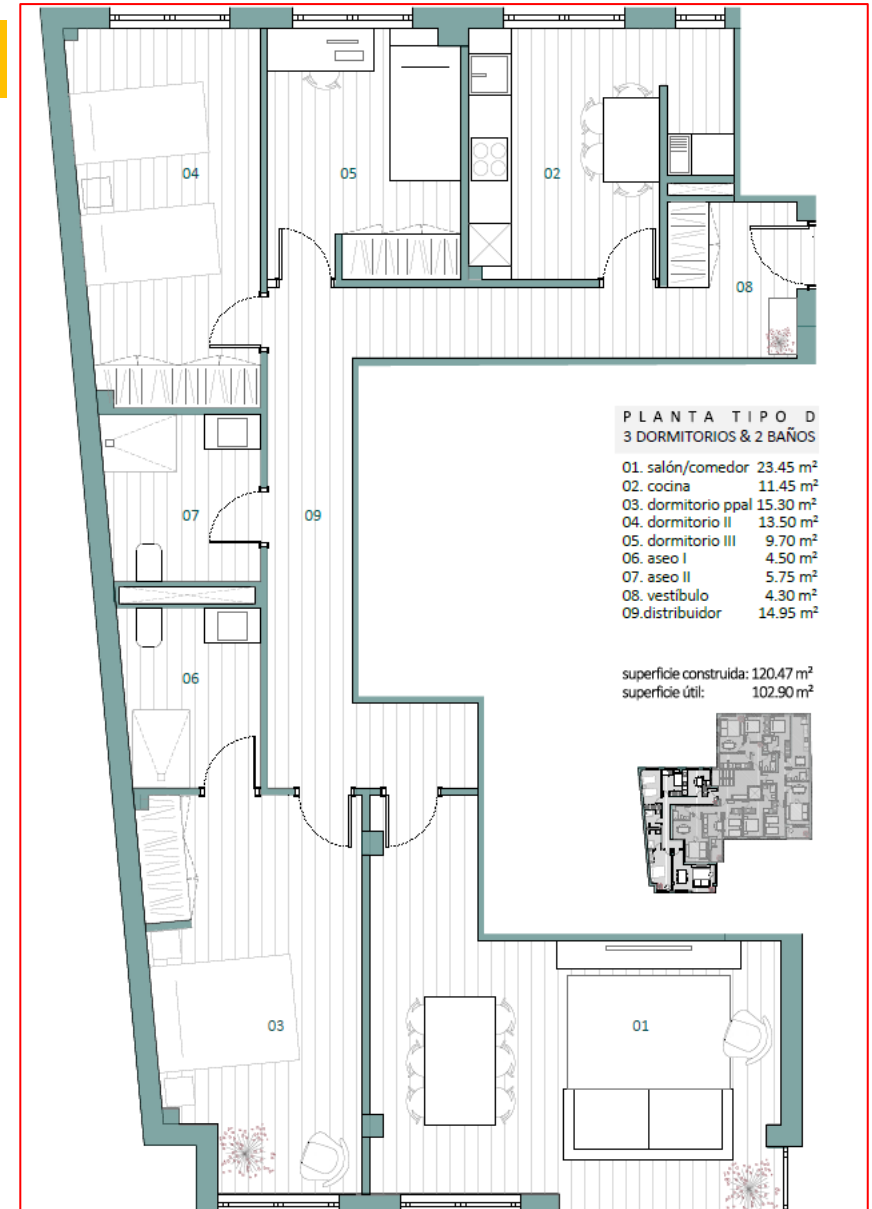
**PVP: 180.000€+IVA.**

**3 DORMITORIOS  
2 BAÑOS  
SALÓN-COMEDOR  
COCINA EQUIPADA  
PLAZA DE GARAJE Y  
TRASTERO.**



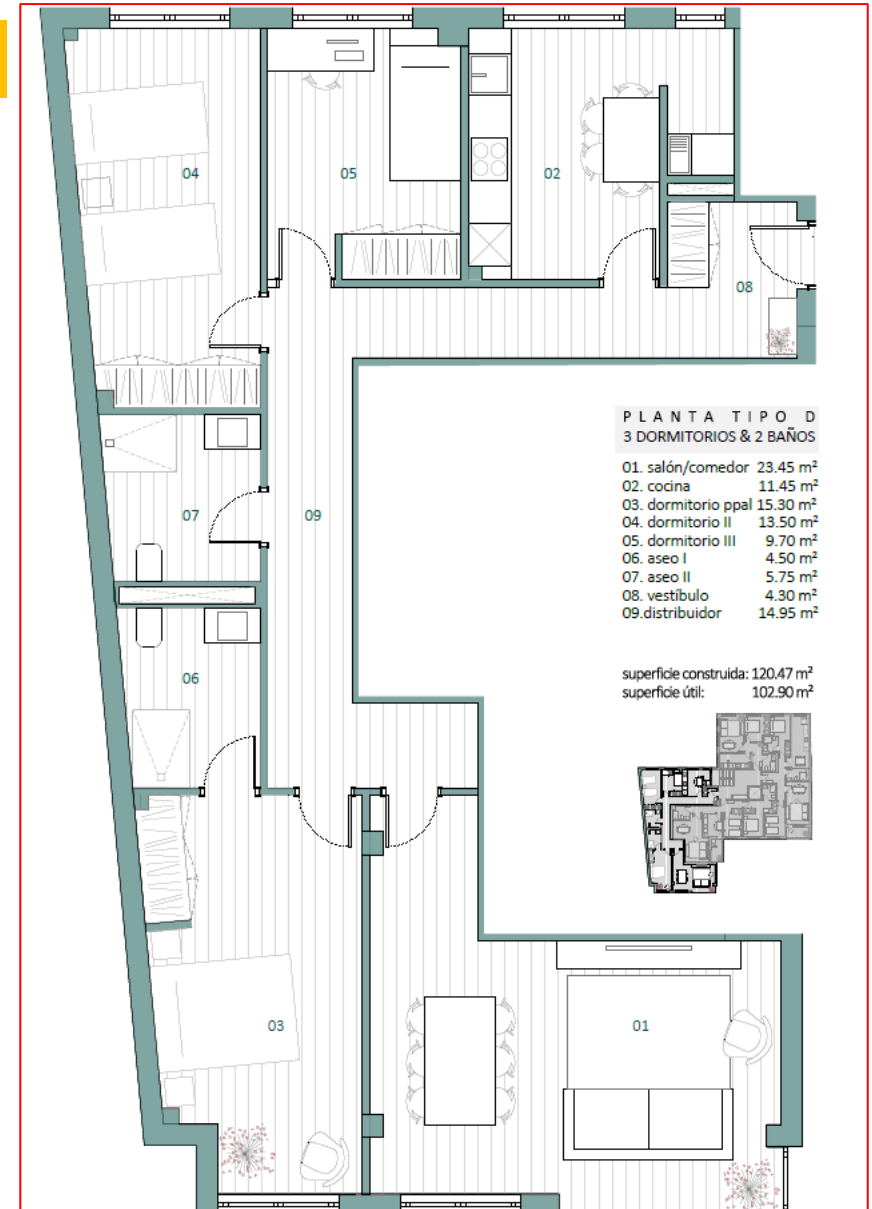
**PVP: 185.000€+IVA.**

**3 DORMITORIOS  
2 BAÑOS  
SALÓN-COMEDOR  
COCINA EQUIPADA  
PLAZA DE GARAJE Y  
TRASTERO.**



**PVP: 190.000€+IVA.**

**3 DORMITORIOS  
2 BAÑOS  
SALÓN-COMEDOR  
COCINA EQUIPADA  
PLAZA DE GARAJE Y  
TRASTERO.**



**VISTAS AL MAR**

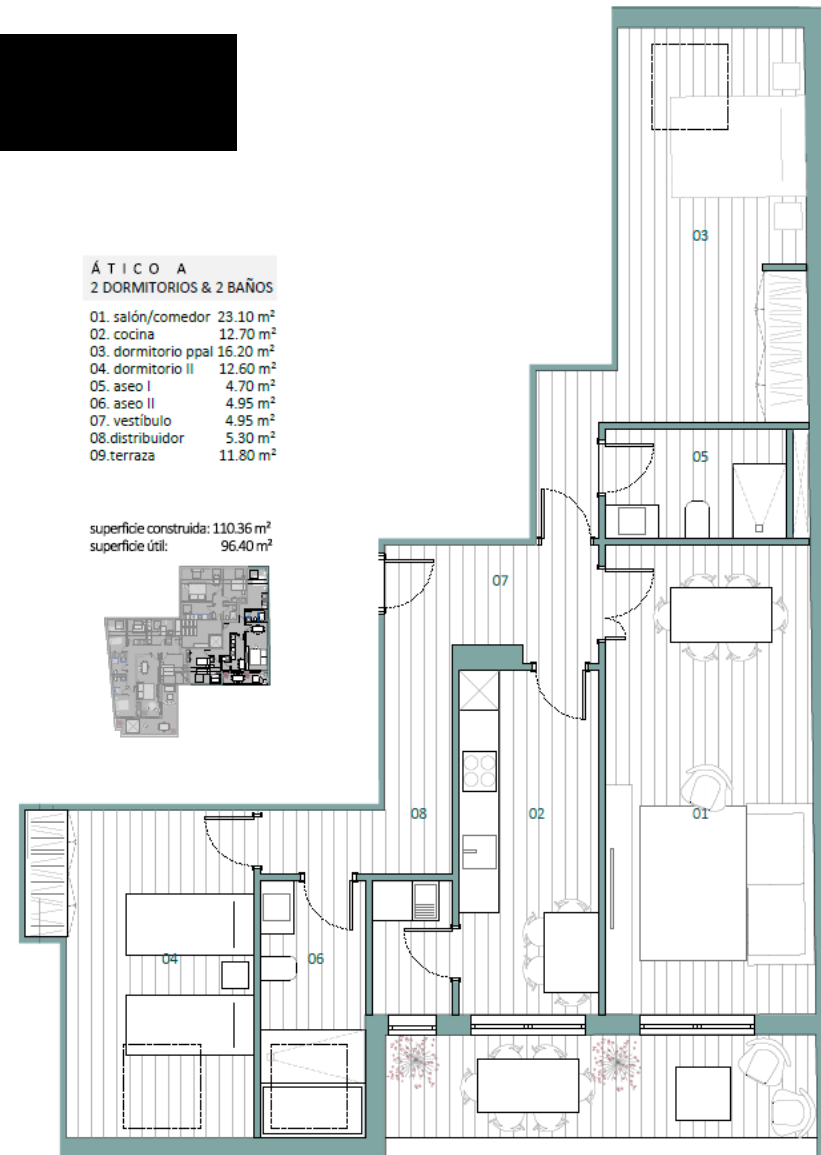
**2 DORMITORIOS**  
**2 BAÑOS**  
**SALÓN-COMEDOR**  
**COCINA EQUIPADA**  
**TERRAZA**  
**PLAZA DE GARAJE Y**  
**TRASTERO.**

**TERRAZA DE 11,80M2**

**Á T I C O A**  
**2 DORMITORIOS & 2 BAÑOS**

01. salón/comedor	23.10 m <sup>2</sup>
02. cocina	12.70 m <sup>2</sup>
03. dormitorio ppal	16.20 m <sup>2</sup>
04. dormitorio II	12.60 m <sup>2</sup>
05. aseo I	4.70 m <sup>2</sup>
06. aseo II	4.95 m <sup>2</sup>
07. vestíbulo	4.95 m <sup>2</sup>
08. distribuidor	5.30 m <sup>2</sup>
09. terraza	11.80 m <sup>2</sup>

superficie construida: 110.36 m<sup>2</sup>  
superficie útil: 96.40 m<sup>2</sup>



**4ºB: 54,85M2 CONSTRUIDOS**

**PVP: 115.000€+IVA.**

**1 DORMITORIOS**  
**1 BAÑO**  
**SALÓN-COMEDOR**  
**COCINA EQUIPADA**  
**PLAZA DE GARAJE Y**  
**TRASTERO.**



**PLANTA TIPO B**  
**1 DORMITORIO & 1 BAÑO**

01. salón/comedor	17.20 m <sup>2</sup>
02. cocina	8.45 m <sup>2</sup>
03. dormitorio ppal	11.03 m <sup>2</sup>
04. aseo	4.25 m <sup>2</sup>
05. vestíbulo	5.35 m <sup>2</sup>

superficie construida: 54.85 m<sup>2</sup>  
superficie útil: 46.28 m<sup>2</sup>



**VISTAS AL MAR**

**4 DORMITORIOS  
2 BAÑOS  
SALÓN-COMEDOR  
COCINA EQUIPADA  
TERRAZA  
PLAZA DE GARAJE Y  
TRASTERO.**

**TERRAZA DE 33,35M2**

**PLANTA 4ºC: 154,79M2 CONSTRUIDOS**

**PVP: 250.000€+IVA.**





## TERRAZAS CON VISTAS AL MAR

